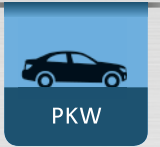


**PRODUKTINFORMATION
GASFEDER-HECKKLAPPE
& ELEKTRONISCHE
HECKKLAPPEN-
ANTRIEBE
PKW**



THE WORLD OF AUTOMOTIVE EXCELLENCE



Maximaler Komfort und Sicherheit

- Exzellentes Preis-Leistungs-Verhältnis
- Entwickelt und produziert für lange Lebensdauer
- Gasdruck-Technologie
- TOP-Renner-Programm
- Maximaler Komfort
- Pkw-Heckklappendämpfer und elektronische Heckklappenantriebe höchster Qualität
- Nur zum Austausch, nicht zur Nachrüstung



Abbildungen beispielhaft

www.corexx.eu

DIE ERSTE WAHL BEI PKW- UND NKW-TEILEN

COREXX: Exklusive Handelsmarke der ad-AUTOTEILE-CARGO GmbH & Co. KG

No: 88018007

PRODUKTÜBERSICHT PKW

BREMSE

- Bremsbeläge
- Bremssättel
- Bremsscheiben
- Bremsschläuche



ELEKTRIK

- ABS-Sensoren
- Adapter & Stecker
- Fahrzeuglampen
- Kabelbinder



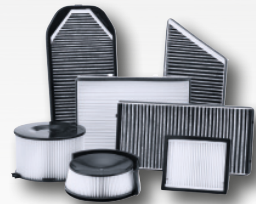
FAHRWERK

- Antriebswellen
- Federn
- Federbeine
- Luftfederung
- Radlager
- Stoßdämpfer



FILTER

- Innenraumfilter



MOTOR

- Flexrohre



KAROSSERIE

- Heckklappendämpfer



ZUBEHÖR

- Fahrradträger
- Dachbox
- Schlauchschellen



COREXX

Exklusive Handelsmarke

ad-AUTOTEILE-CARGO GmbH & Co. KG

Am Victoria-Turm 2, 68163 Mannheim, Germany

Tel.: 0621-86080-0, info@corexx.eu

EXKLUSIV BEI IHREM **CARAT-HÄNDLER**

WWW.COREXX.EU