

PRODUKTINFORMATION MECHANISCHE LADUNGSSICHERUNG NKW

COREXX



THE WORLD OF AUTOMOTIVE EXCELLENCE



NKW



Abbildungen beispielhaft

SICHER UNTERWEGS – EIN GUTES GEFÜHL

Die Logistik ist nach der Automobilindustrie und dem Handel der drittgrößte Wirtschaftsbereich in Deutschland. Zudem zählt Deutschland seit vielen Jahren zu den Top 5 der größten Exportländer und ist ein wichtiges Drehkreuz für in- und ausländische Verlager, um europäische Märkte erfolgreich erschließen zu können. Um dieser Marktposition gerecht zu werden, zählt neben rechtzeitiger Lieferung und gut ausgebildetem Fachpersonal, auch ein sachgerechter und sicherer Transport der Güter.

Um Sie und Ihre Kunden bei den täglich auftretenden logistischen Herausforderungen bestmöglich zu unterstützen, bietet COREXX auch ein Renner-Sortiment an mechanischer Ladungssicherung an.

COREXX Ladungssicherung steht für:

- Höchste Belastbarkeit, Zuverlässigkeit und Sicherstellung einer hohen Transportqualität
- Gutes Preis-Leistungs-Verhältnis
- Komfort und Langlebigkeit

DIE ERSTE WAHL BEI PKW- UND NKW-TEILEN

COREXX: Exklusive Handelsmarke der ad-AUTOTEILE-CARGO GmbH & Co. KG

No: 88018015



www.corexx.eu

SICHERER TRANSPORT IHRER GÜTER VON A NACH B

Unter Ladungssicherung versteht man die Sicherung der Ladung, gegen die beim Transport auftretenden physikalischen Kräfte. Somit ist es nicht damit getan, Ladungssicherungsprodukte einzusetzen – relevant ist der vorschriftsmäßige und sachgerechte Einsatz. Denn nicht ordnungsgemäß eingesetzte Ladungssicherungsprodukte können im Ernstfall Menschenleben gefährden.

PHYSIKALISCHE KRÄFTE, DIE BEIM TRANSPORT AUFTRETEN

- Kräfte, die nach hinten wirken (Beschleunigen)
- Kräfte, die in Fahrtrichtung wirken (Bremsen)
- Kräfte, die auf die Seiten wirken (Kurven)
- Kräfte, die vertikal wirken (unebene Straßen)



LADUNGSSICHERUNG IST KEIN GUT GEMEINTER RATSCHLAG!

Der Gesetzgeber hat Verantwortlichkeiten, Pflichten und sogar Gesetze u.a. in der Straßenverkehrsordnung (StVO), der Straßenverkehrszulassungsordnung (StVZO) und im Handelsgesetzbuch (HGB) verankert.

Daher gilt: Ladungssicherung muss gewollt und gelebt werden!

VERANTWORTLICHKEITEN IN DER LADUNGSSICHERUNG

FAHRZEUGHALTER

Dieser ist verantwortlich für ein ordnungsgemäßes Fahrzeug, einen geeigneten Fahrer sowie eine sachgerechte Ausrüstung.

FAHRZEUGFÜHRER

Dieser ist verantwortlich für die betriebssichere Beladung.

Dies schließt ein:

- Die Ladung darf das Fahrzeug nicht beeinträchtigen (bspw. dürfen Stabilität und Lenkverhalten sich nicht verändern)
- Einhaltung des Lastverteilungsplans (die zulässigen Abmessungen, Gewicht und Achslasten dürfen nicht überschritten werden)
- Überprüfung der getroffenen Maßnahmen zur Ladungssicherung **vor und während der Fahrt**. Dies schließt evtl. Nachspannen von Zurrgurten o.ä. ein



VERSENDER UND VERLADER

Dieser ist verantwortlich für die beförderungssichere Beladung.

Dies schließt ein:

- Eine dem Transportweg und der Ware angemessene Verpackung
- Ordnungsgemäße Kennzeichnung der Fracht
- Bildung geeigneter Ladeinheiten (Paletten, Gitterboxen, Container, Behälter,...)
- Ordnungsgemäße Verstauung der Fracht im Laderaum
- Befestigung und Sicherung der Ladung auf dem Fahrzeug
- Ordnungsgemäßer Einsatz von Flurförderfahrzeugen, Kranen,...

Sollte ein Versender bzw. Verlader an der Eignung für den beabsichtigten Transport zweifeln, steht er in der Pflicht das Fahrzeug abzulehnen!

WICHTIGE HINWEISE ZUR HANDHABUNG

COREXX KLEMMBALKEN

Flexible Sicherung der Ladung

Klemmbalken werden dafür genutzt, die Ladung zwischen dem Klemmbalken und der Ladewand so einzuklemmen, dass sie während der Fahrt nicht verrutschen kann (Formschluss). Hierfür werden die Klemmbalken zwischen den beiden Ladewänden oder zwischen Fahrzeugdach und Fahrzeugboden gespannt.

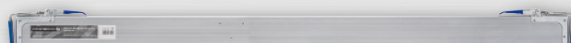
Um Gefahren vorzubeugen und Sicherheit zu gewährleisten, sollten nur geprüfte und zertifizierte Klemmbalken verwendet werden.



COREXX ZWISCHENWANDVERSCHLUSS

Sicherer Halt für Ihre Fracht

Zwischenwandverschlüsse sind sehr einfach in der Handhabung. Die Enden werden links und rechts auf das Spriegelbrett / die Seitenwand gesetzt und mit dem Hebel gespannt. Die Schutzkappen aus Gummi verhindern zudem Beschädigungen.



COREXX LADEBALKEN

Verhindert das Kippen der Transport-Güter

Durch die verstellbare Länge und ihrer hohen Belastbarkeit, können Ladebalken schnell und problemlos eingesetzt werden. Sie eignen sich zudem hervorragend für den sicheren Transport von einzelner, als auch gebündelter Ladung – da man mit Ladebalken den Laderaum in Felder einteilen kann. So werden besonders Teillieferungen erleichtert. Die Stahlendstücke auf beiden Seiten bieten zudem einen stabilen Sitz des Ladebalkens.

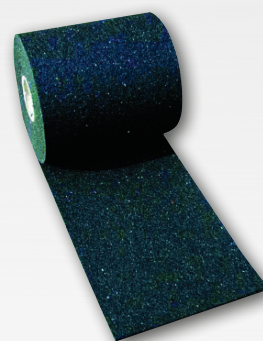


COREXX ANTI-RUTSCH-MATTEN

Auf die Reibung kommt es an

Um ein Verrutschen der Transport-Güter zu verhindern, werden rutschhemmende Matten oder Bodenbeläge eingesetzt. Die erhöhte Reibung zwischen Transport-Gut und Ladefläche verringert so die Rutschgefahr der Güter. Die Grundvoraussetzung zur Nutzung von Anti-Rutsch-Matten ist eine besenreine Ladefläche. Nur wenn der Untergrund möglichst sauber ist, kann der ordnungsgemäße Einsatz von Anti-Rutsch-Matten gewährleistet werden.

Anti-Rutsch-Matten dienen als Ergänzung und werden immer in Kombination mit weiteren Ladungssicherungsprodukten verwendet.



SORTIMENTSÜBERSICHT

MECHANISCHE LADUNGSSICHERUNG

CARAT-NR.	Bezeichnung	Verstellbereich	max. Blockier- / Tragkraft	Material
3 60 15 6N/9	COREXX Klemmbalken	2350–2720 mm	150 daN	Aluminium
3 60 17 6F/3	COREXX Zwischenwandverschluss	2400–2700 mm	400 daN	Aluminium
3 60 17 7F/2	COREXX Ladebalken	2300–2580 mm	1000 daN	Aluminium

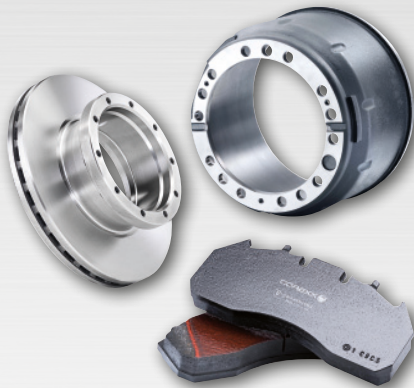
ERGÄNZUNG

CARAT-NR.	Bezeichnung	Abmessung	Technische Eigenschaften
3 23 72 60/9	COREXX Anti-Rutsch-Matte	5000 x 250 x 8 mm	Reibungskoeffizient: $\mu \geq 0,6$

PRODUKTÜBERSICHT NKW

BREMSE

- Bremsbeläge
- Brems Scheiben
- Bremstrommeln



ELEKTRIK

- Arbeitsscheinwerfer
- Elektrowendel
- Fahrzeuglampen



FILTER

- Kraftstofffilter
- Luft- und Innenraumfilter
- Öl- und Lenkhydraulikfilter



DRUCKLUFT

- Druckluftbehälter
- Druckluftwendel
- Membranzylinder



FAHRWERK

- Luftfederbalg
- Stoßdämpfer



LADUNGSSICHERUNG

- Mechanische Ladungssicherung
- Textile Ladungssicherung



COREXX

Exklusive Handelsmarke

ad-AUTOTEILE-CARGO GmbH & Co. KG

Am Victoria-Turm 2, 68163 Mannheim, Germany

Tel.: 0621-86080-0, info@corexx.eu

EXKLUSIV BEI IHREM **CARAT-HÄNDLER**

WWW.COREXX.EU